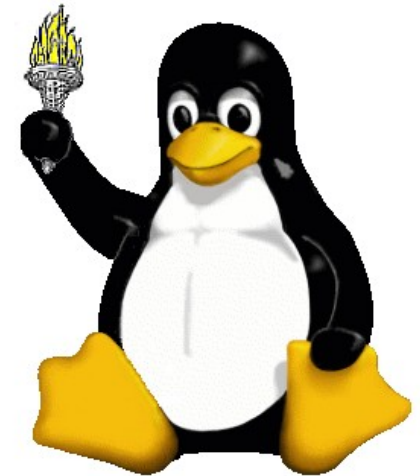


Origen y Estado Actual del Software Libre

Grupo Vultur/GLUC

Red de Investigación Educativa - ieRed
Universidad del Cauca

www.vultur.unicauca.edu.co
vultur@unicauca.edu.co



¿Qué es el Software?

Código Fuente

Código Ejecutable

```

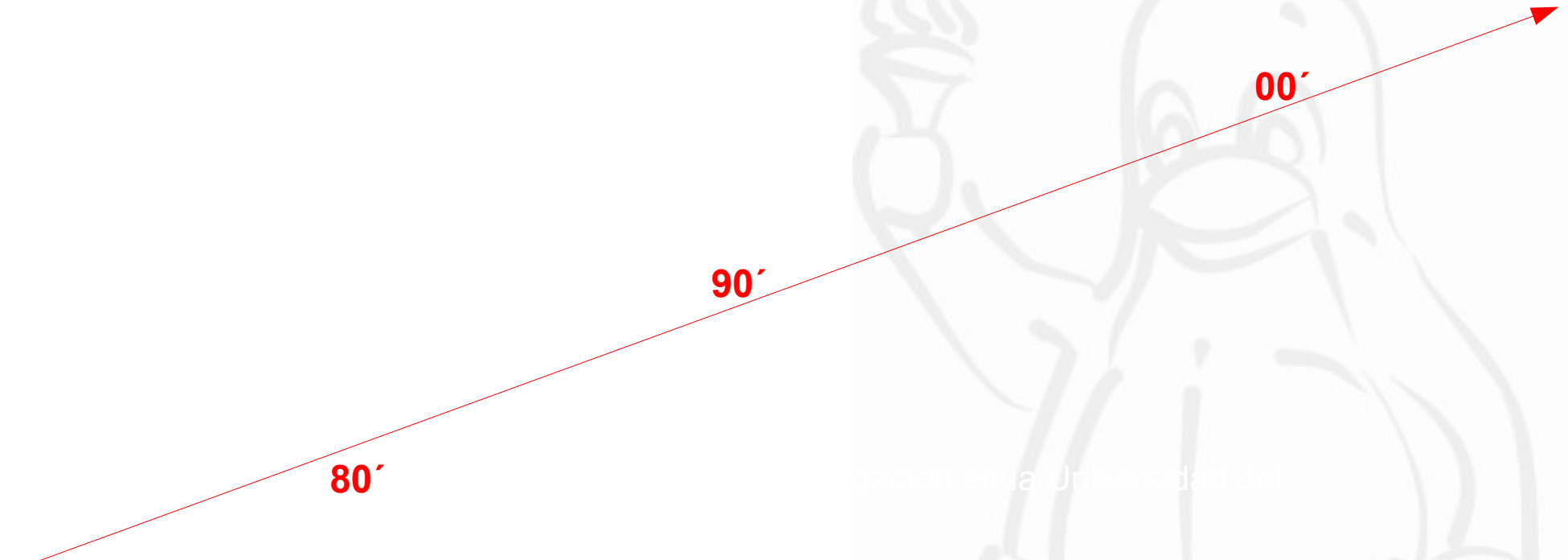
1  //-----
2  // Debug.H
3  //-----
4  // Copyright 1995-1996 Microsoft Corporation. All Rig
5  //
6  // THIS CODE AND INFORMATION IS PROVIDED "AS IS" WITHO
7  // ANY KIND, EITHER EXPRESSED OR IMPLIED, INCLUDING BU
8  // THE IMPLIED WARRANTIES OF MERCHANTABILITY AND/OR FI
9  // PARTICULAR PURPOSE.
10 //=-www.internautas.org#2004-----
11 //
12 // contains the various macros and the like which are
13 // builds
14 //
15 #ifndef _DEBUG_H_
16
17 //-----
18 // all the things required to handle our ASSERT mechanism
19 //-----
20 //
21 #if DEBUG
22
23 // Function Prototypes
24 //
25 VOID DisplayAssert(LPSTR pszMsg, LPSTR pszAssert, LPSTR pszFile, UINT line);

```

FA E9 4A 01 34 12 00 05 09 00 01 00 20 20 20 00	..J.4..... .
20 20 20 20 20 20 57 65 6C 63 6F 6D 65 20 74 6F	Welcome to
20 74 68 65 20 44 75 6E 67 65 6F 6E 20 20 20 20	the Dungeon
20 20 20 20 20 20 20 20 20 20 20 20 20 20 20 20	
20 20 20 20 20 20 20 20 20 20 20 20 20 20 20 20	
20 28 43 29 20 31 39 38 36 20 42 61 73 69 74 20	(C) 1986 Basit
26 20 41 6D 6A 61 64 20 28 70 76 74 29 20 4C 74	& Amjad (pvt) Lt
64 2E 20 20 20 20 20 20 20 20 20 20 20 20 20 20	d.
20 42 52 41 49 4E 20 43 4F 4D 50 55 54 45 52 20	BRAIN COMPUTER
53 45 52 56 49 43 45 53 2E 2E 37 33 30 20 4E 49	SERVICES..730 NI
5A 41 4D 20 42 4C 4F 43 4B 20 41 4C 4C 41 4D 41	ZAM BLOCK ALLAMA
20 49 51 42 41 4C 20 54 4F 57 4E 20 20 20 20 20	IQBAL TOWN
20 20 20 20 20 20 20 20 20 20 20 4C 61 68 6F 72 65	Lahore
2C 50 61 68 69 73 74 61 6E 2E 20 50 68 3A 20 34	,Pakistan. Ph: 4
33 30 37 39 31 2C 20 34 34 33 32 34 38 2E 20 56	30791, 443248. V
65 72 20 28 53 69 6E 67 61 70 6F 72 65 29 20 20	er (Singapore)
42 65 77 61 72 65 20 6F 66 20 74 68 69 73 20 22	Beware of this "
76 69 72 75 73 22 2E 20 49 74 20 77 69 6C 6C 20	virus". It will
74 72 61 6E 73 66 65 72 20 74 6F 20 6D 69 6C 6C	transfer to mill
69 6F 6E 20 6F 66 20 44 69 73 68 65 74 74 65 73	ion of Diskettes
2E 2E 2E 2E 20 24 23 40 25 24 40 21 21 20 8C C8 \$#%\$e!! ..



Origen del Movimiento de Software Libre



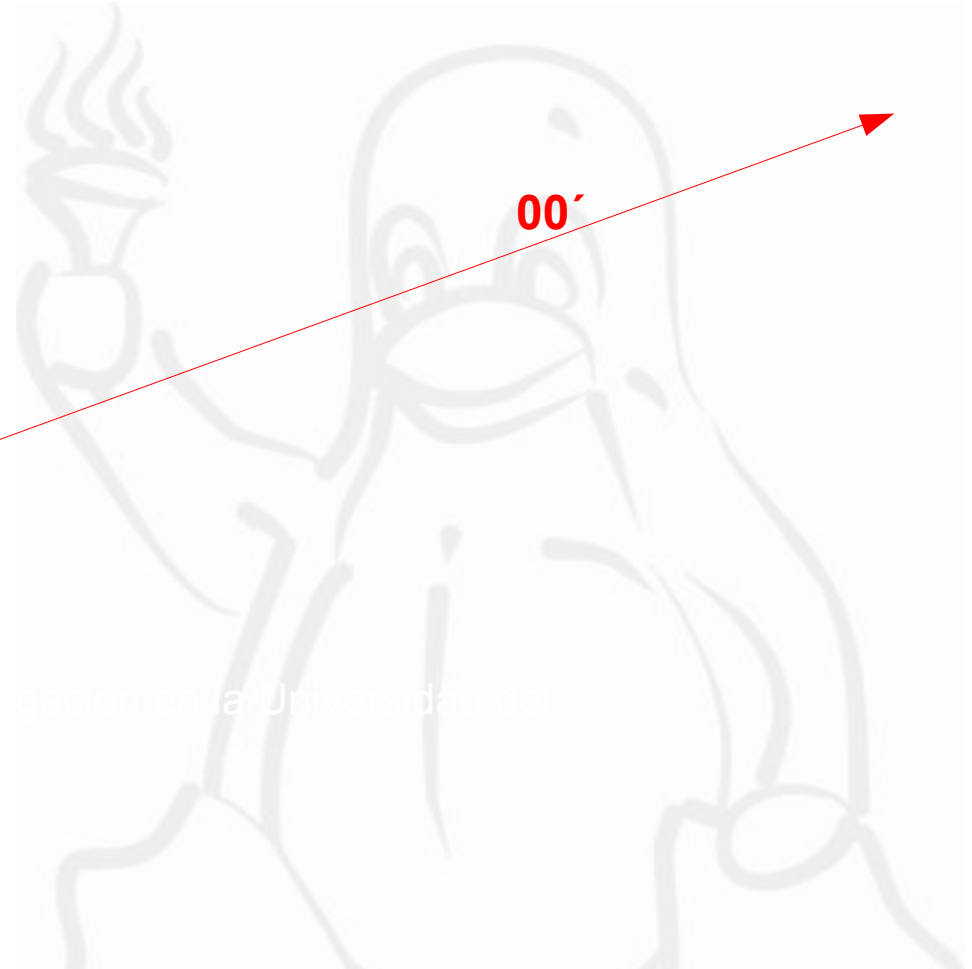
Desarrollo
Cooperativo
de Software



<http://www.cadazz.com>

- La primera comunidad que comparte Software
 - El Proyecto GNU
- www.gnu.org

Origen del Movimiento de Software Libre



**Consolidación Empresas
de Desarrollo Software**

80'

90'

00'

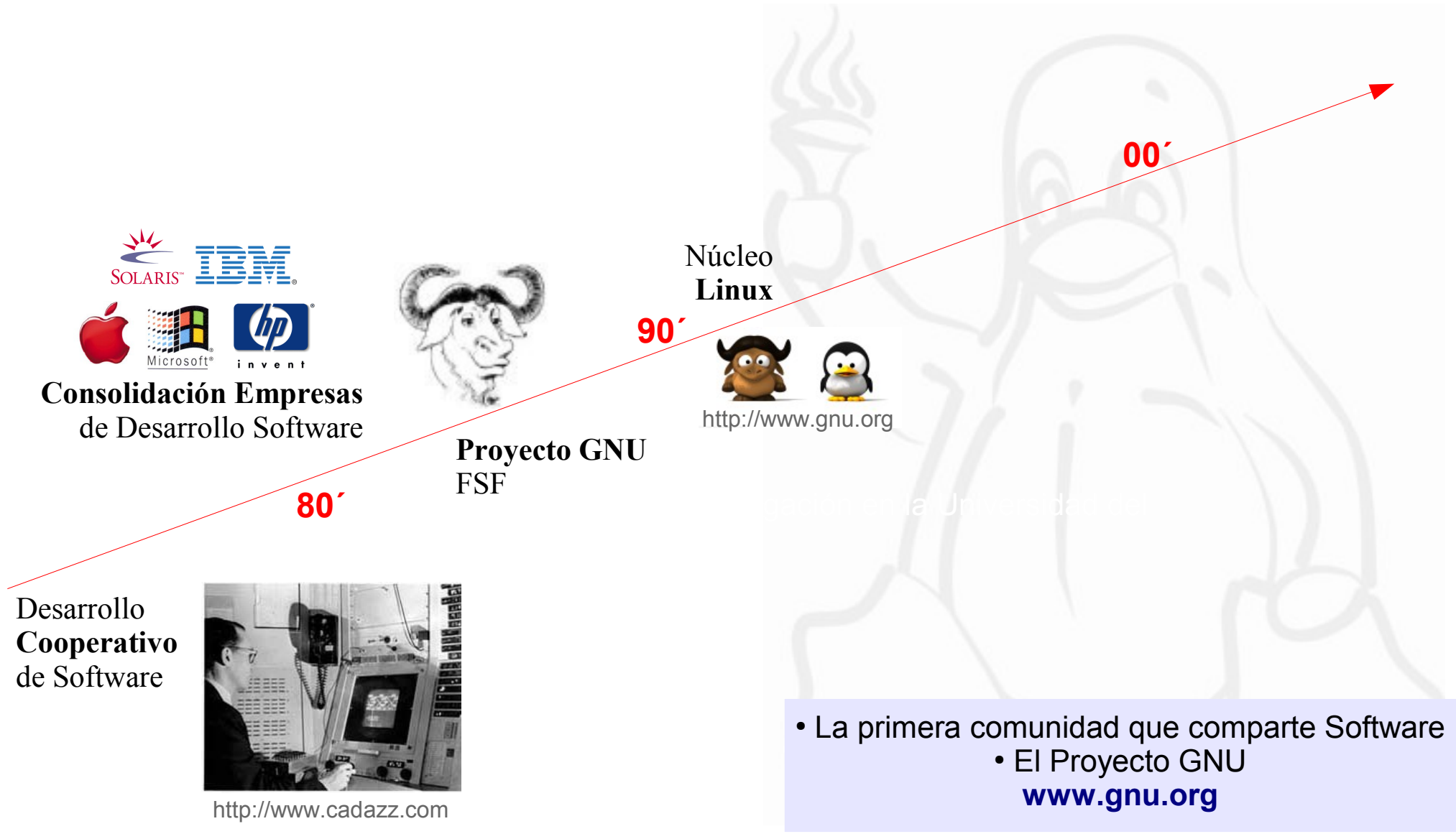
**Desarrollo
Cooperativo
de Software**



<http://www.cadazz.com>

- La primera comunidad que comparte Software
 - El Proyecto GNU
- www.gnu.org

Origen del Movimiento de Software Libre



¿Qué es el Software Libre?

- Software Libre: “**la cuestión es la libertad no el precio**”
 - Libertad para ejecutar el programa con cualquier propósito.
 - Libertad para modificar el programa y adaptarlo a sus necesidades.
 - Libertad para redistribuir copias, tanto gratis como por un precio.
 - Libertad para distribuir versiones modificadas del programa, de tal manera que la comunidad pueda beneficiarse con sus mejoras.
- Software Libre: restricciones
 - Cuando se distribuya no se pueden restringir ninguna de las libertades.
 - Todo producto derivado debe mantener estas libertades.

<http://www.gnu.org/philosophy/free-sw.es.html>

Comparación Licencia Sw Privativo vrs. Sw Libre

- **MS-EULA (End-User License Agreement)**

- Se prohíbe la copia.
- El software solo puede ser empleado en un único ordenador con un máximo de 2 procesadores.
- No puede ser empleado como webserver o fileserver.
- Puede dejar de funcionar si se efectúan cambios en el hardware.
- Las actualizaciones del sistema pueden modificar la EULA.
- Solo puede ser transferida una vez a otro usuario.
- Limita la ingeniería inversa.
- Sé podrá en cualquier momento recoger información del sistema y su uso, la cual podrá suministrar dicha información a terceros.
- La garantía tan solo cubre los primeros 90 días.
- Actualizaciones y parches sin garantía.

- **GNU-GPL (GNU Public Licence)**

- Permite la copia, modificación y redistribución del software.
- Garantía de los derechos del ciudadano a la copia, modificación y redistribución del software.
- No ofrece garantías.
- Puede ser vendido y se puede cobrar por los servicios sobre el software.
- Cualquier patente sobre el mismo debe ser licenciada para el beneficio de todos.
- Debe incluir el código fuente.

<http://www.conocimientosweb.net/dt/article208.html>

¿Que NO es Software Libre?

Software Libre vs. Software **Privativo**

Software Libre vs. **Freeware** / Gratuito

Software Libre vs. Shareware / **Trial** / de Prueba

Software Libre vs. Software de **Dominio Público**

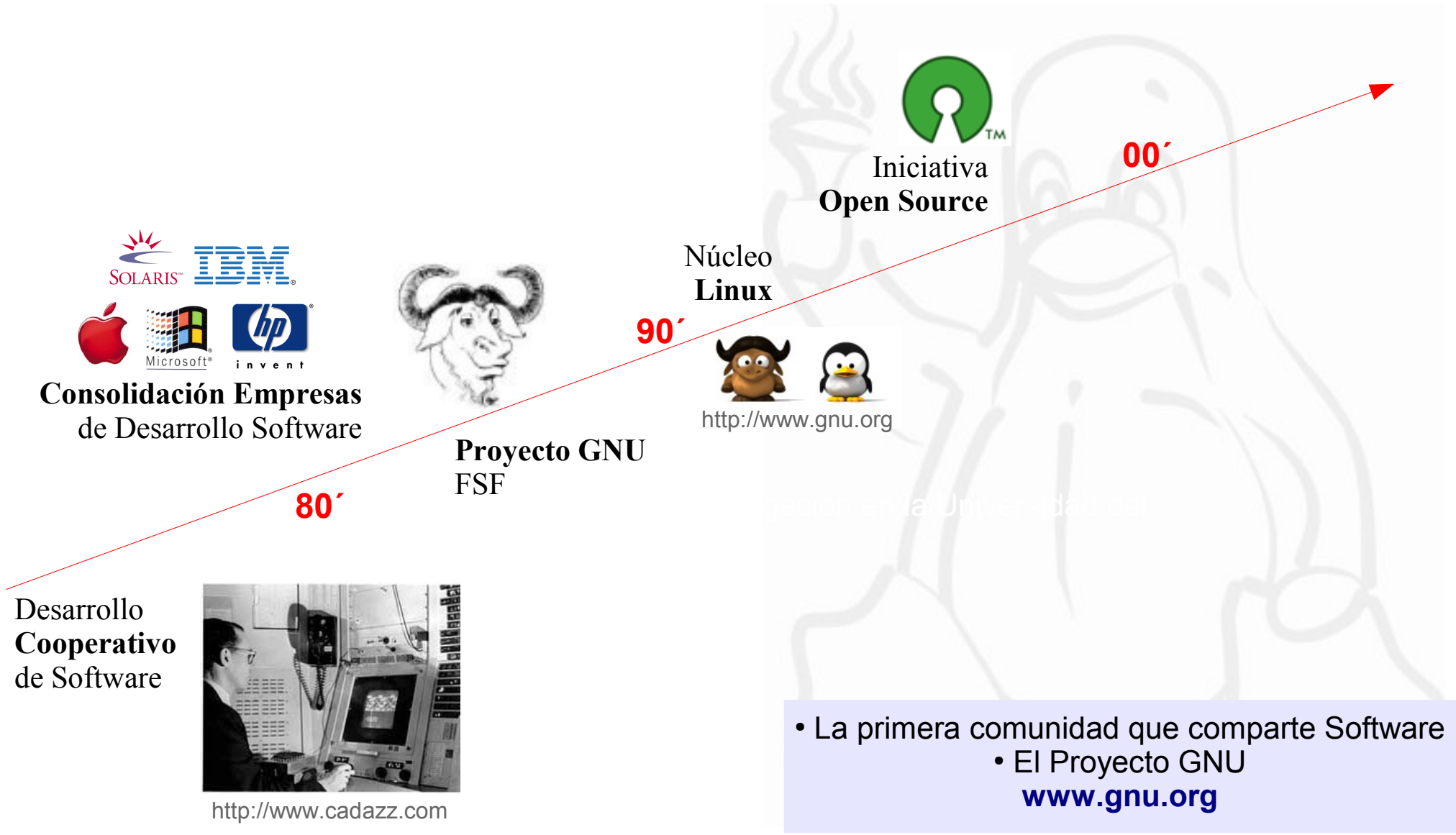
Software Libre vs. Software **Comercial**



Facultad de Ingeniería - Universidad de Chile

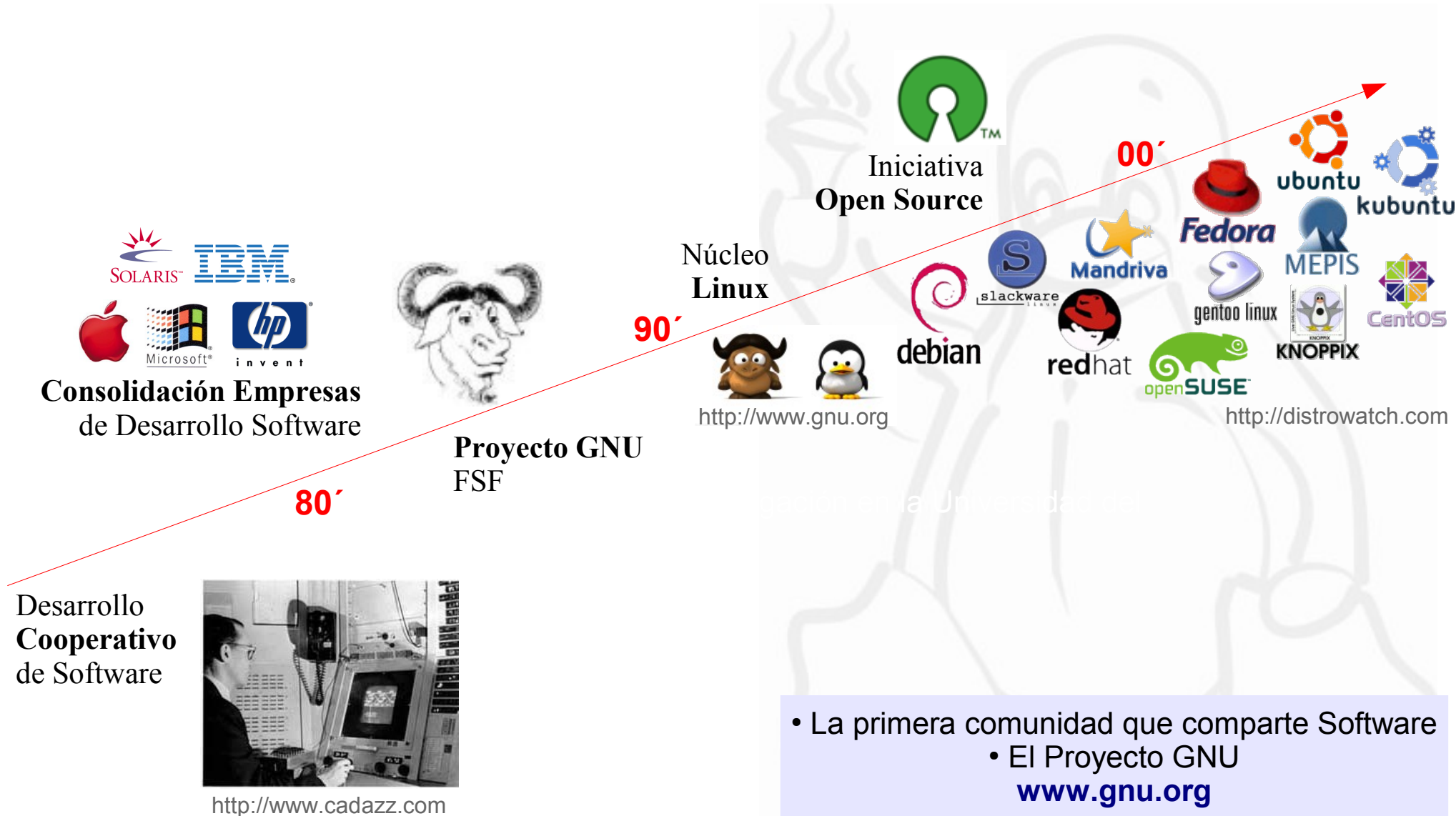
<http://www.gnu.org/philosophy/categories.es.html>

Origen del Movimiento de Software Libre



- La primera comunidad que comparte Software
 - El Proyecto GNU
- www.gnu.org

Origen del Movimiento de Software Libre



¿Porqué Ubuntu?

Proyecto eSOL

- Etapa 1: Evaluación de Distribuciones (Junio2005 a Junio2006)



fedora 

 MEPIS



 Mandriva



 openSUSE

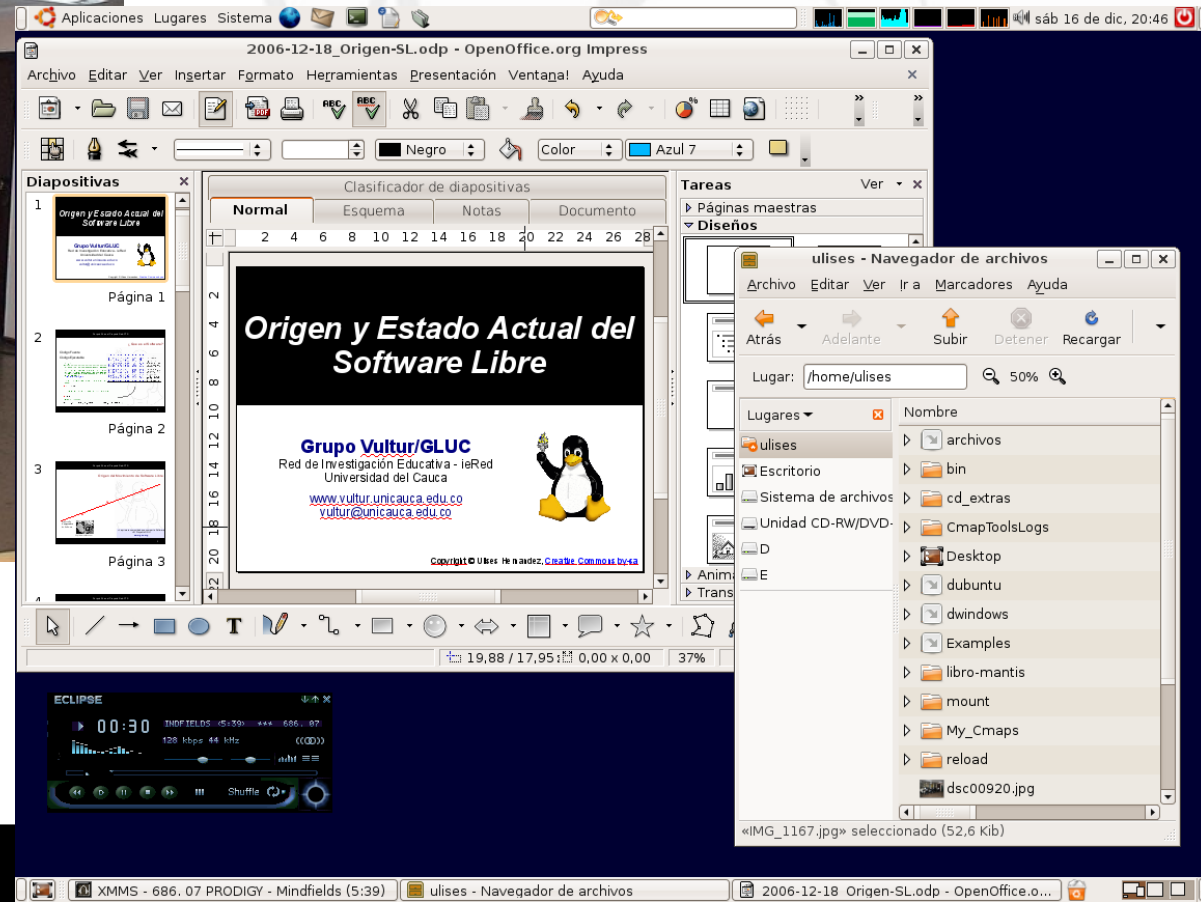

elx

 kubuntu

¿Porqué Ubuntu?

Proyecto eSOL

- Etapa 2: Selección e Instalación Proyecto Red-CTS (Julio 2006)



¿Porqué Ubuntu?

Proyecto eSOL

- Etapa 3: Utilización en Proyecto Red-CTS (Desde Agosto 2006 ...)



Software Libre:
es tú decisión